

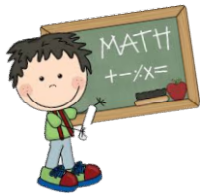
# Summer Brain 英文夏令營 Summer Fun

## 趣味英語

增值



### 第一營



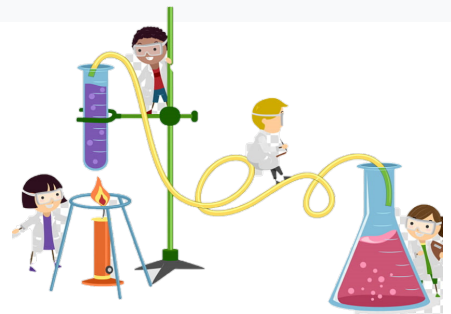
K3 小朋友在約 1 小時 20 分鐘的課程裡集中精力於英語詞彙、句子創作、閱讀和寫作。在第二環節，將有美術、舞蹈或棋盤遊戲作為放鬆時間，通過這種平衡的方式，他們可從“學習”和“遊戲”中享受到兩者之間的樂趣。

### 第二營

我們支持您！小朋友將在充滿趣味的學習日中學習英語，數學或科學，並參加體育課或跳舞課。這將使孩子們在學習生活中取得平衡和加強他們的專注力，並讓他們有機會追上學習進度。



### 第三營



時間：上午 9 : 30 至 12 : 30 或 下午 2 : 00 至 5 : 00 星期一至五 費用：港幣\$3,200(每 2 星期計)



**名額有限，欲報從速!!! 可享高達 7 折優惠!!!**

思百德國際幼稚及幼兒園 大埔南運路逸雅苑逸榮閣地下  
✕.....報名表.....✕

K3 趣味英語上午  / 下午

第一營 13/7 - 24/7  第二營 27/7 - 7/8  第三營 10/8 - 21/8

學生姓名：\_\_\_\_\_ 出生日期：\_\_\_\_\_ 性別：\_\_\_\_\_

住宅地址：\_\_\_\_\_

現時就讀學校：\_\_\_\_\_

電郵地址：\_\_\_\_\_ 電話：\_\_\_\_\_ 傳真：\_\_\_\_\_

家長姓名：\_\_\_\_\_ 緊急聯絡電話：\_\_\_\_\_

本人清楚及明白所有課堂一經付款確定後，費用將不獲退還。本人並明白如子女因違規而發生任何意外或受傷，學校、老師及職員會作出適當處理，但將不會為這負上任何有關法律責任。此外，所有缺席或因惡劣天氣如三號風球、紅色及黑色暴雨警告或政府宣佈停課而取消的課堂，將不會安排補堂或退款。

家長簽署：\_\_\_\_\_ 日期：\_\_\_\_\_

本校只接受現金或支票之費用 支票抬頭 “Wider World Workshop”

Address G/F, Yat Wing House, Yat Nga Court, Tai Po. Tel: 2650-3339 Fax 2650-4449

Email: admin@zebedee.edu.hk Website: [www.zebedee.edu.hk](http://www.zebedee.edu.hk) School registration number 573973